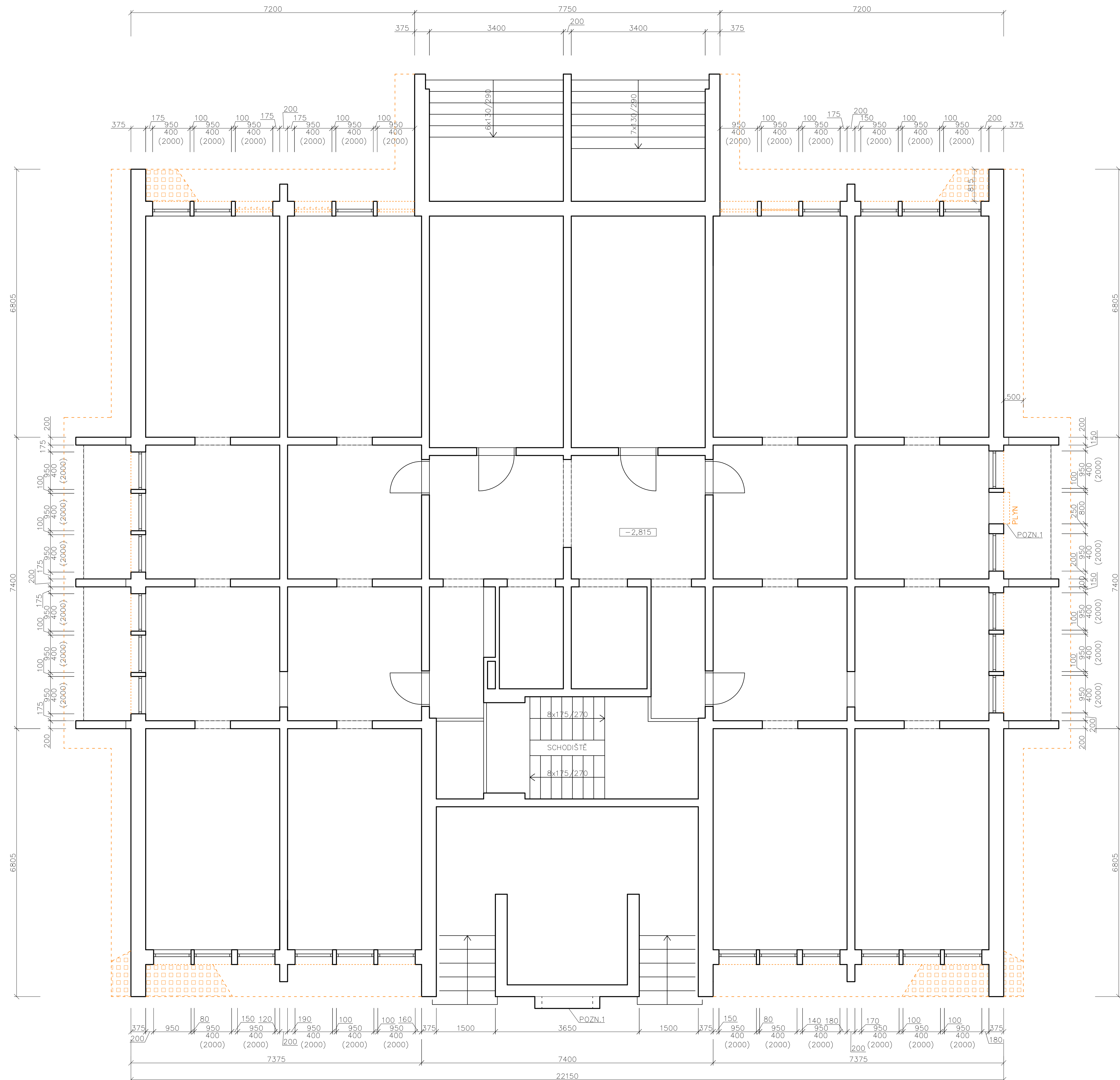







PŮDORYS 1 PP - STÁVAJÍCÍ STAV / BOURACÍ



LEGENDA MATERIÁLŮ

-  STÁVAJÍCÍ KCE - STRUKOPEMZOBETONOVÉ PANELE tl. 375, 200 mm
-  MEZIOKENNÍ PILÍŘKY tl. cca 340 mm
-  OKAPOVÝ CHODNÍK, BETON / BETONOVÁ DLAŽBA
ODSTRANĚNÍ
-  BOURANÉ KONSTRUKCE, PRVKY
-  ODSTRANĚNÁ TEPELNÁ IZOLACE - EPS, VČ. VŠECH VRSTEV

POZNÁMKA OBECNÁ:

VZHEDEM K CELKOVÉ NEROVNOSTI, NEPRÁVÝCH ÚHLŮ, RŮZNÉ TL. IZOLACÍ
ODKLON OD SVISLICE, NEPRÁVIDELNOSTI SOKLOVÉ ČÁSTI, NEPŘÍSTUPNÝCH
MÍST atp. MŮŽE DOCHÁZET K JEDNOTLIVÝM ODCHÝLKÁM OPROTI
ZAMĚŘENÉMU STÁVAJÍCÍMU STAVU. TATO ODCHYLKA MŮŽE BÝT + - 100 mm.

LODŽIE BYLA ZAMĚŘENA VE 2 BYTECH

SKLADBY:

S1

TENKOVSTVÁ OMÍTKA	
PENETRACE	
STĚRKOVACÍ HMOTA VČ. VÝZTUŽE	tl. cca 5 mm
EPS	tl. 80 (60) mm
LEPÍČÍ HMOTA	
VNĚJŠÍ OMÍTKA	tl. cca 20 mm
STRUSKOPEMZOBETONOVÉ PANELE	tl. 375 mm
VNITŘNÍ OMÍTKA	tl. 10 mm

S2	
VNĚJŠÍ OMÍTKA / KABŘINEC	tl. cca 20 mm
STRUSKOPEMZOBETONOVÉ PANELY	tl. 375 mm
VNITŘNÍ OMÍTKA	tl. 10 mm

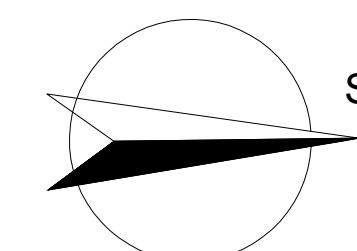
S3	
PVC FÓLIE	tl. 1,5 mm
GEOTEXTÍLIE	
EPS	tl. 120 mm
ASF. PÁSY	tl. cca 8 mm
POLSID	tl. cca 50 mm
STRUSKOPEMZOPÍSEK VE SPÁDU	
STROPNÍ PANEL	

P1	
BETONOVÁ DLAŽBA	tl. 50 mm
KLADEČÍ VRSTVA	tl. 40 - 80 mm
STÁVAJÍCÍ PODKLAD / KCE	

P2
KERAMICKÁ DLAŽBA
LEPIDLO
SPÁDOVÝ BETON + HI
STÁVAJÍCÍ KCE

POZN. - ODKAZY:

POZN. 1 ODSTRANIT STÁVAJÍCÍ KRYT HUP A DVÍŘKA NN



REV. I			01/2021		
název a místo stavby: Zateplení fasády bytového domu Lumírova 487/7, Ostrava-Výškovice			 MARK VALA architektura		
k.ú. Výškovice u Ostravy, parc. č. 793/36					
investor: Městský obvod Ostrava-Jih Horní 791/3, 700 30 Ostrava-Hrabůvka Zastoupena: Bc. Martin Bednář - starosta					
část: D.1.1 Architektonicko stavební řešení					
zodpovědný projektant : Ing. Richard Vala, ČKAIT 1006753					
vypracovali : Petr Mareček, Ing. Richard Vala					
stupeň dokumentace: DPS					
výkres: PŮDORYS 1 PP - STÁVAJÍCÍ STAV / BOURACÍ					
měřítko: 1:50		datum: LEDEN 2020		formát: A1	
číslo výkresu: D.1.1 - 01					